

**Flexibel, belastbar  
ewig jung  
- NSP-Federn  
bieten die  
optimale Lösung!**

Ärgern Sie sich nicht länger über den großen Aufwand beim Ausbauen, Ersetzen und Justieren ausgeleierter Federpakete.

Die neuen NSP-Federn erzeugen den Federdruck durch Gas statt Materialspannung und machen so Schluss mit hohen Rüstkosten und stillstehenden Maschinen.



**NSP  
- Nitro-Spring-Pack -  
Die Innovation in  
der Federtechnik!**

Das N2-Feder-Paket NSP besteht aus einem Druckgehäuse, welches eine ringförmig angeordnete Reihe federnder Stifte enthält.

Die Stifte werden durch ungiftiges und völlig ungefährliches Stickstoffgas in ihrer Stellung gehalten.

**Gebündelte Kraft auf  
kleinstem Raum!**

**Das NSP-FEDER-PAKET ist die revolutionärste Alternative zu herkömmlichen Tellerfederpaketen**

#### Die Vorteile auf einen Blick

- Volle Kraft bei Hubbeginn
- Vom Anwender einstellbare Kraft
- Gleichbleibende Kraft auf die Lebensdauer bezogen
- Gebündelte Kraft auf kleinstem Raum
- Robuste Ausführung, lange Lebensdauer
- Unempfindlich gegen Verkantungen, z. B. durch ausgeschlagene Führungen
- Volle Kompatibilität zu herkömmlichen Tellerfedern
- Viele neue Anwendungsmöglichkeiten durch den freien Bauraum im Zentrum der Feder
- Äußerst niedrige Bauhöhe
- In den Bauformen STANDARD u. AUTONOM lieferbar
- Hohe Abstreifkraft bei Schneidwerkzeugen
- Verwendbar als Ziehkissen
- Produkt- Teilformen mit Niederhalten
- Mehr Weg bei gleicher Bauhöhe im Vergleich zu Tellerfedern
- Eine Arbeitsgeschwindigkeit von max. 41 m/min oder auch 0,68 m/sec.
- Zulässige Arbeitstemperatur von max. 80°C, kurzzeitig 100°C

#### **N2-Feder-Paket Typ NSP (Nitro-Spring-Pack) Baureihe "STANDARD"**

zum externen Befüllen über Schlauchanschluss, Schlauchleitung, Kontrollarmatur u. Ausgleichsbehälter.

- volle Federkraft bei Hubbeginn
- vom Anwender einstellbare Kraft
- gleichbleibende Kraft auf die Lebensdauer bezogen
- gebündelte Kraft auf kleinstem Raum
- robuste Ausführung, lange Standzeiten

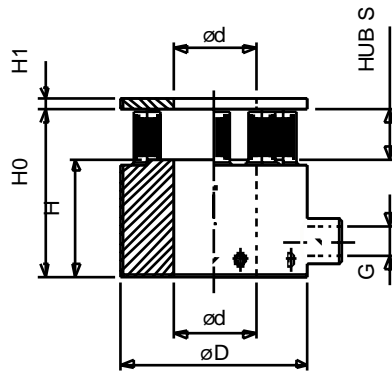
#### **N2-Feder-Paket Typ NSP (Nitro-Spring-Pack) Baureihe "AUTONOM"**

als vorgespannte, geschlossene Einheit, mit Füllventil, ohne Schlauchanschluss.

- hohe Federkraft bei Hubbeginn
- gleichbleibende Kraft auf die Lebensdauer bezogen
- gebündelte Kraft auf kleinstem Raum
- robuste Ausführung, lange Standzeiten
- voll kompatibel zu herkömmlichen Tellerfederpaketen

Möchten Sie mehr Informationen, fordern Sie bitte den Hauptkatalog an oder schauen im Internet nach!

## N2-Feder-Paket Typ NSP (Nitro-Spring-Pack) Baureihe "STANDARD"



Standard-Lieferumfang ohne Druckscheibe Typ DS; falls erforderlich bei Bestellung angeben.

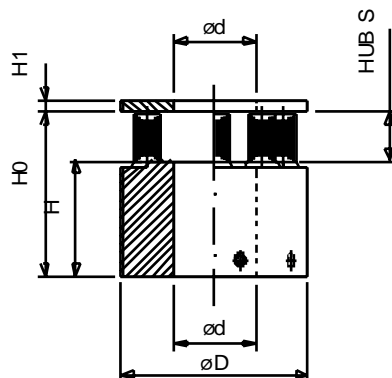
Nur im eingebauten Zustand mit Gas füllen. Ausgleichsbehälter auf Anfrage erhältlich!

(1) max. zul. Betriebsdruck 150 bar,

Maßänderungen vorbehalten!  
Weitere Abmessungen siehe Hauptkatalog!

D	d	Hub S	H0	H	H1	G	F1 (N) 50bar	F2 (N) 100bar	F3 (N) 150bar (1)	Typ Bestell-Nr.
60	25	15	68	53	4	G1/8"	5064	10128	15920	S 06002515 -8 -13
		30	98	68	S 06002530 -8 -13					
80	35	15	68	53	3	UNF 1/2-20	8038	16077	24115	S 08003515 -8 -16
		30	98	68	S 08003530 -8 -16					
		50	138	88	S 08003550 -8 -16					
100	45	20	83	63	5	UNF 1/2-20	12560	25120	37680	S 10004520 -8 -20
		40	123	83	S 10004540 -8 -20					
		60	163	103	S 10004560 -8 -20					
125	60	30	113	83	6	UNF 1/2-20	19625	39250	58875	S 12506030 -8 -25
		50	153	103	S 12506050 -8 -25					
		70	193	123	S 12506070 -8 -25					

## N2-Feder-Paket Typ NSP (Nitro-Spring-Pack) Baureihe "AUTONOM"



Standard-Lieferumfang ohne Druckscheibe Typ DS; falls erforderlich bei Bestellung angeben.

- (1) max. zul. Fülldruck
- (2) Kraft bei max. zul. Betriebsdruck 150 bar
- (3) Verhältnis Anfangskraft zu Endkraft

Maßänderungen vorbehalten!  
Weitere Abmessungen siehe Hauptkatalog!

D	d	Hub S	H0	H	H1	F1 (N)	P1 (bar) (1)	F max (N) (2)	Feder-rate N/mm	I F1/Fmax (3)	Typ Bestell-Nr.
60	25	15	78	63	4	7473	93	11940	300	1,61	A 06002515 -6/2 -13
		30	108	78	6087	77	195	1,96	A 06002530 -6/2 -13		
80	35	15	78	63	5	11825	98	18086	417	1,53	A 08003515 -6/2 -16
		30	108	78	9890	82	273	1,83	A 08003530 -6/2 -16		
		50	138	98	9204	76	222	2,07	A 08003550 -6/2 -16		
100	45	20	93	73	5	17514	93	28260	537	1,61	A 10004520 -6/2 -20
		40	133	93	14692	78	339	1,92	A 10004540 -6/2 -20		
		60	173	113	13940	74	286	2,03	A 10004560 -6/2 -20		
125	60	30	123	93	6	25962	88	44156	606	1,70	A 12506030 -6/2 -25
		50	163	113	22944	78	424	1,93	A 12506050 -6/2 -25		
		70	203	133	24186	82	499	1,83	A 12506070 -6/2 -25		